



Bonjour l'été!

PROTECTION DU LITTORAL

- N'utilisez PAS d'engrais ou de pesticides
- Une ouverture d'une largeur de 5 mètres/17 pieds maximum est permise pour donner accès au rivage
- Laisser la végétation naturelle en place



Salicaire Pourpre (Lythrum salicaria)

Veillez vérifier votre propriété

Si on la laisse pousser, elle étouffera toute la végétation indigène du lac et obstruera le drainage de nos fossés. Retirer la racine, en veillant à ne pas renverser les graines. Placer dans un sac poubelle

PROTÉGER NOTRE LAC DU MYRIOPHYLLE D'EURASIE

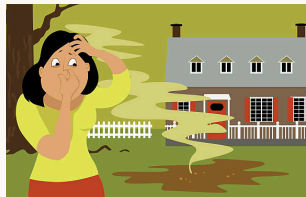


Lorsque vous apportez une embarcation d'un autre lac, assurez-vous de la nettoyer, vidanger et sécher. Ne jetez pas d'appâts inutilisés dans le lac. **Assurez-vous d'avoir un autocollant Lac Sir John visible sur toutes vos embarcations**

DÉCOUVRIR PARTAGE TA PELOUSE

Réimaginez votre pelouse comme un habitat naturel et transformez-la en un écosystème sain pour les plantes et la faune ! Utilisez la boîte à outils de la Fondation David Suzuki pour vous guider <https://fr.daidsuzuki.org/passez-a-laction/agissez-localement/partage-ta-pelouse/>

FOSSE SEPTIQUE



Les fosses septiques sont la principale cause de pollution des lacs! Faites nettoyer, inspecter, réparer ou remplacer votre système si vous avez des doutes ou si vous soupçonnez un dysfonctionnement

POLLUTION LUMINEUSE

Évitez les éclairages excessifs. Il peut nuire à la faune et aux écosystèmes, gaspiller de l'énergie et affecter le climat. Utilisez des détecteurs, des minuteries et des ampoules de qualité



INCENDIES: Suivez les règlements locaux



Le feu peut se propager rapidement, détruisant non seulement votre propriété, mais aussi des forêts et des écosystèmes entiers



Éliminer correctement les déchets ménagers et de construction

Enlevez ces objets rapidement et suivez les directives municipales